

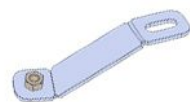
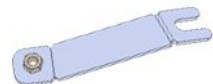
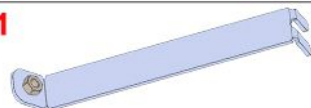
Инструкция по установке защиты

1. Ослабить болт крепления топливного бака и закрепить крепёжный кронштейн **1**.
2. Установить кронштейн **2** под штатное место на топливном баке при помощи гайки М6.
3. Кронштейн **3** закрепить под штатный болт.
4. Закрепить защиту к кронштейнам **1, 2** и **3** болтами М8х16.
5. Все точки крепления затянуть.

Комплектующие

Кол-во

1	Болт М8х16	3 шт.
2	Шайба 6 (увеличенная)	1 шт.
3	Шайба 8 (увеличенная)	4 шт.
4	Гайка М6	1 шт.
5	Крепёжный кронштейн 1	1 шт.
6	Крепёжный кронштейн 2	1 шт.
7	Крепёжный кронштейн 3	1 шт.



ALF2340st
Suzuki Jumny Sierra (JB74) Год выпуска: 2018- V - 1,5

Защита топливного бака

Направление движения

Болт М8х16

Болт М8х16

Болт М8х16

Защита устанавливается при минимальном количестве топлива в баке!!!

Вес защиты: 2,2 кг
Вес комплектации: 0,6 кг
Размер защиты: 500x400x50
Момент затяжки: М6 - 6,1 Н*м
Момент затяжки: М8 - 15,7 Н*м

ALFECO
АВТОКОМПОНЕНТЫ ИЗ СТАЛИ И АЛЮМИНИЯ

Произвести смазку крепёжных болтов маслом или другой консервационной жидкостью

Дополнительная информация на официальном сайте: www.alfeco.ru

Suzuki Jumny Sierra (JB74)

ALF2340st

Год выпуска: 2018-
Защита топливного бака

V - 1,5

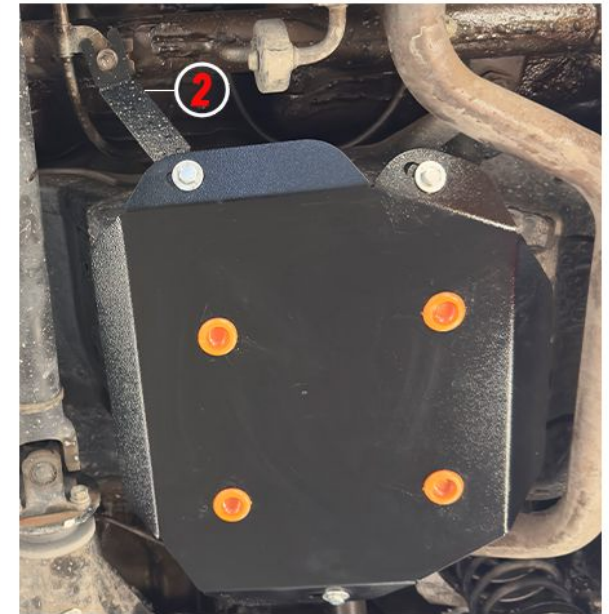
Установка

Защита двигателя и деталей трансмиссии разрабатывается индивидуально под каждый автомобиль. Устанавливать её нужно строго по инструкции изготовителя у официального дилера или на сертифицированном СТО.

Крепление производится в предусмотренные заводом отверстия силовых элементов кузова. При правильном монтаже защита не должна контактировать с какими-либо узлами и агрегатами авто.

Условия гарантии

- Автомобиль должен соответствовать рынку сбыта, обозначенному в инструкции изготовителя. При несоответствии рынка производитель не несет гарантийных обязательств в отношении корректности установки и эксплуатации защиты (**Например, при установке изделия на автомобиль, ввезенный по параллельному импорту из Китая, тогда как защита предназначена только для автомобилей Российского рынка**).
- Защита должна быть установлена на автомобиль с неповреждёнными силовыми элементами кузова и конструктивными элементами (транспортное средство, не имеющее следов участия в ДТП).
- Отсутствуют следы механического воздействия на защиту, связанные с наездом на препятствия.
- Все предписания, изложенные в инструкции по монтажу защиты, соблюдены в полном объеме.
- Порошковое покрытие не имеет механических повреждений.



ALFECO®

АВТОКОМПОНЕНТЫ ИЗ СТАЛИ И АЛЮМИНИЯ

Конструкторский отдел в праве изменять внешний вид, набор комплектующих, способ установки без уведомления потребителя.