

Инструкция по установке защиты

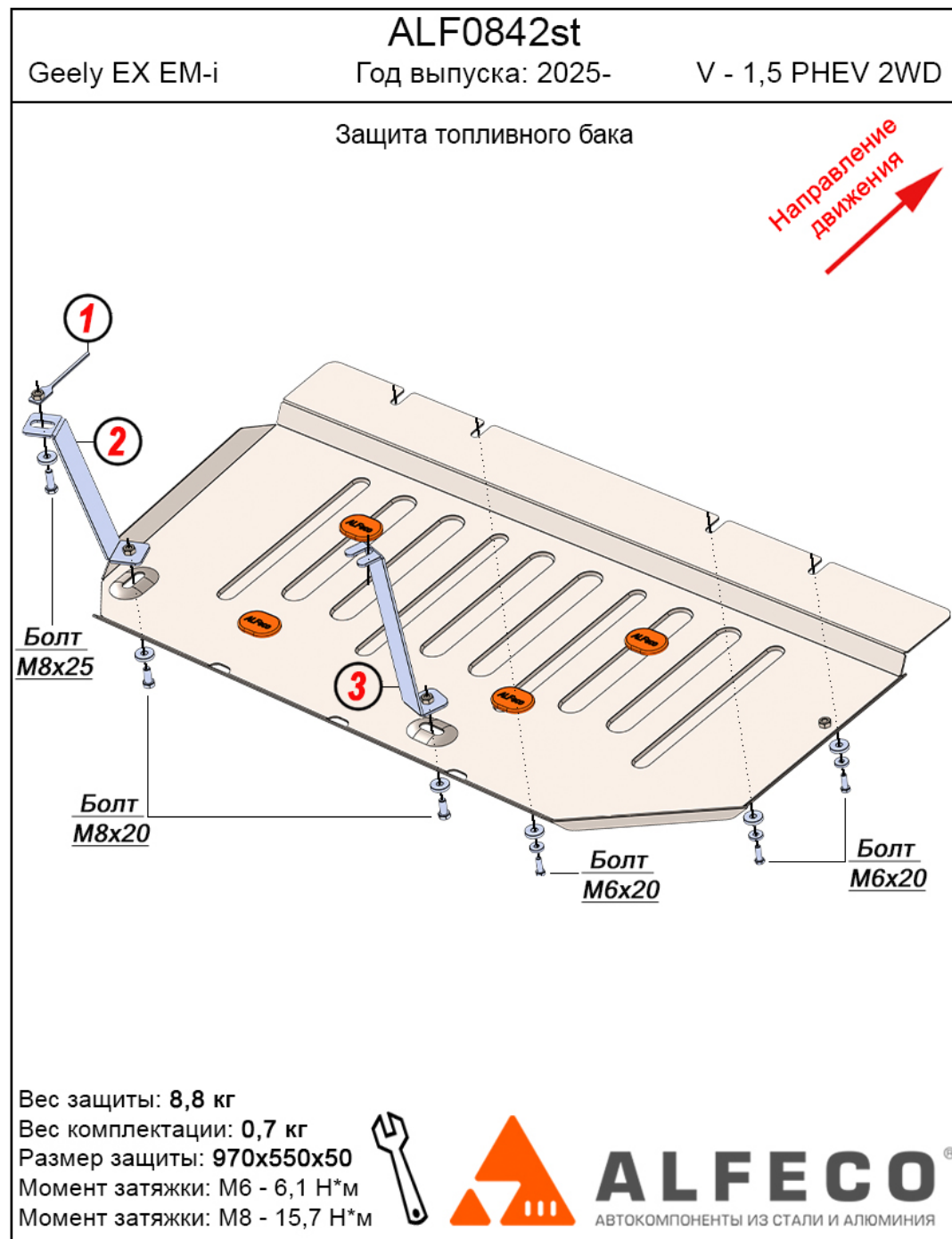
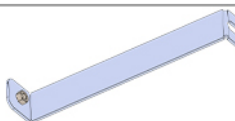
1. Заложить крепёжную планку **1** в отверстие кузова автомобиля.
2. Закрепить кронштейн **2** к ранее заложённой планке **1** болтом M8x25.
3. Ослабить болт крепления ремня бака и завести под него кронштейн **3**.
4. Наживить четыре болта M6x20 в штатные точки кронштейна АКБ.
5. Надеть защиту пропилами на ранее установленные болты M6x20 и закрепить к кронштейнам **2, 3** болтами M8x20.
6. Все точки крепления затянуть.

Защиту топливного бака устанавливать при минимальном количестве топлива в баке!

Комплектующие

Кол-во

№	Комплектующие	Кол-во
1	Болт M6x20	4 шт.
2	Болт M8x20	2 шт.
3	Болт M8x25	1 шт.
4	Шайба 6 (увеличенная)	4 шт.
5	Шайба 8 (увеличенная)	7 шт.
6	Крепёжная планка 1	1 шт.
7	Крепёжный кронштейн 2	1 шт.
8	Крепёжный кронштейн 3	1 шт.



Произвести смазку крепёжных болтов маслом или другой консервационной жидкостью

Дополнительная информация на официальном сайте: www.alfeco.ru

Конструкторский отдел в праве изменять внешний вид, набор комплектующих, способ установки без уведомления потребителя.

Geely EX EM-i

ALF0842st

Год выпуска: 2025-

V - 1,5 PHEV 2WD

Защита топливного бака

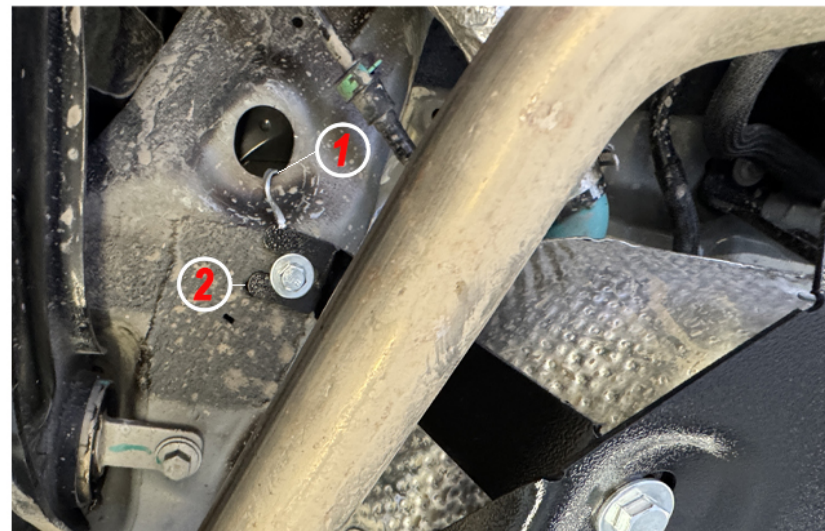
Установка

Защита двигателя и деталей трансмиссии разрабатывается индивидуально под каждый автомобиль. Устанавливать её нужно строго по инструкции изготовителя у официального дилера или на сертифицированном СТО.

Крепление производится в предусмотренные заводом отверстия силовых элементов кузова. При правильном монтаже защита не должна контактировать с какими-либо узлами и агрегатами авто.

Условия гарантии

- Автомобиль должен соответствовать рынку сбыта, обозначенному в инструкции изготовителя. При несоответствии рынка производитель не несет гарантийных обязательств в отношении корректности установки и эксплуатации защиты (**Например, при установке изделия на автомобиль, ввезенный по параллельному импорту из Китая, тогда как защита предназначена только для автомобилей Российского рынка**).
- Защита должна быть установлена на автомобиль с неповреждёнными силовыми элементами кузова и конструктивными элементами (транспортное средство, не имеющее следов участия в ДТП).
- Отсутствуют следы механического воздействия на защиту, связанные с наездом на препятствия.
- Все предписания, изложенные в инструкции по монтажу защиты, соблюдены в полном объеме.
- Порошковое покрытие не имеет механических повреждений.



ALFECO®

АВТОКОМПОНЕНТЫ ИЗ СТАЛИ И АЛЮМИНИЯ

Конструкторский отдел в праве изменять внешний вид, набор комплектующих, способ установки без уведомления потребителя.